

MEIKO BEDPAN WASHER

小川医理器株式会社

本社 / 〒613-0031 京都府久世郡久御山町佐古外屋敷64
TEL.0774-44-5161(代) FAX.0774-44-5576

拠点 / 東北・関東・中国・九州

改訂：第二版
発行日：2024年12月12日

<https://www.ogw-med.com>



マイコ社は1927年にドイツオッフエンブルグで創設された世界の主要な病院で使用されているベッドパンウォッシャーやその周辺の水回りの設備をご提案するトップメーカーです。洗浄に関して、器械だけでなくシステムを開発・製造する世界のリーダーカンパニーです。高い品質にこだわったものづくりと顧客にとって最適な商品をお届けすることがマイコ社の哲学です。

汚物処理業務に革新を

汚物処理に関わる、あらゆる問題を
MEIKO社のベッドパンウォッシャーが解決します

MEIKO社ベッドパンウォッシャーシリーズ



TopLine M2

TopLine

TOPIC

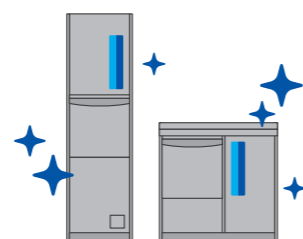
	M2	TopLine	TOPIC
洗浄	洗剤洗浄	洗剤有無が選べる	洗剤有無が選べる
消毒	60~12,000	60~3,000	60~3,000
乾燥	○	○	×

SARS-CoV-2対応証明 (COVID-19)



独立系衛生研究所HygCen Germany GmbHは、新型コロナウイルスに対しMEIKO社のベッドパンウォッシャーは洗浄・消毒技術の効果を証明しています。

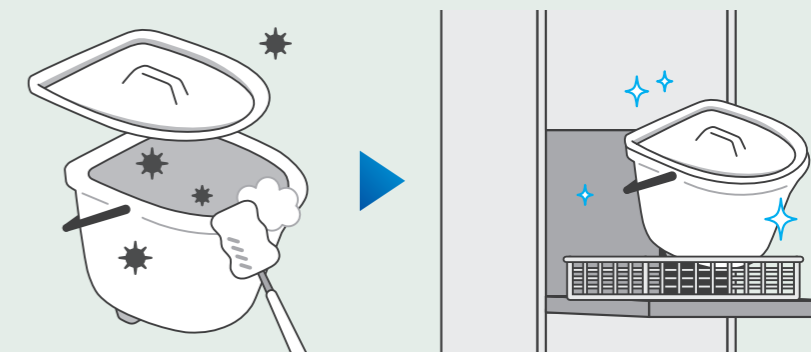
セルフクリーニング機能



機器自体が感染源となる事を防ぎます。消毒レベルは、ウォッシャー・デイスインフェクターのセルフクリーニング機能と同等のA0値600以上でも機器内部を消毒でき、安全性の高い運用が可能です。

感染リスクから 守ります

汚物の廃棄、洗浄作業時の飛沫感染・
交差感染リスクからスタッフを守ります。

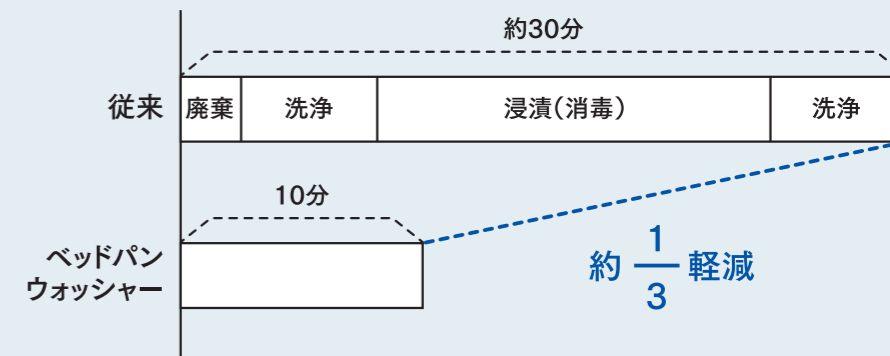


手洗いだと飛び散り感染リスクが

ベッドパンウォッシャーは感染リスクから守ります

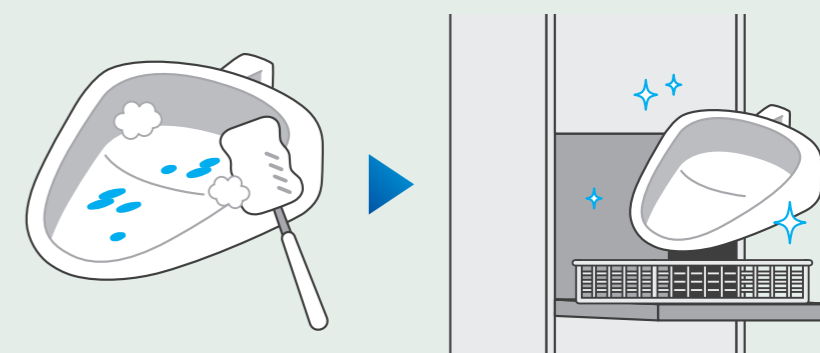
汚物処理業務の 人的負担軽減

従来の汚物の廃棄→洗浄→薬液浸漬
→洗浄→乾燥にかかっていた工程を
すべて機械が行うことで、従来の作業
時間を1/3に削減。余った時間を他の
業務に充てることができます。



手作業よりも 確実な洗浄・消毒

誰が操作しても均一の洗浄消毒効果
を得ることができ、万が一の洗浄不良
を起こしません。

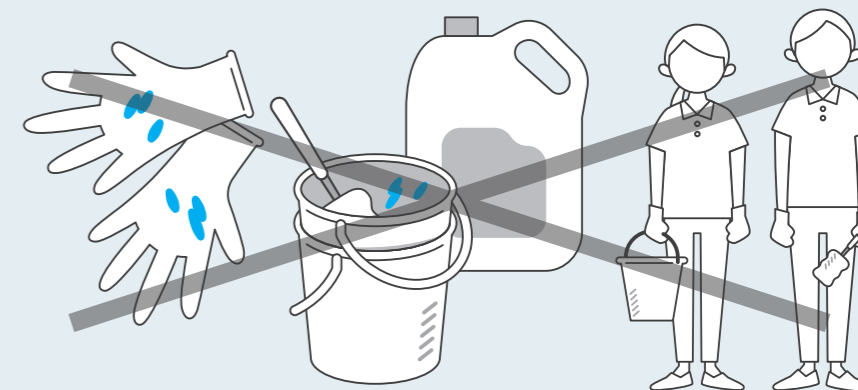


手洗いだと洗い残しがあることも

ベッドパンウォッシャーは均一に洗浄できます

コスト軽減

手作業による洗浄消毒に必要な洗剤
や手袋、バケツ等の用具が不要となり、
それらの保管スペースも不要。手狭な
汚物室内を有効に活用できます。



MEIKO社ベッドパンウォッシャーの 洗浄消毒品質

国際基準ISO-15883-3に準拠
さらに第三者機関による検査にも合格しています

適格な洗浄と温度管理により洗浄消毒工程における品質保障で、
病院内感染対策をサポート。



A0値は12,000までの設定が可能 ※TopLine・TOPICは3000
オプション対応となります。ご要望があれば別途お見積り対応させていただきます。

消毒方法	ISO-15883-1 熱消毒		
	ISO-15883-2	ISO-15883-6	ISO-15883-3
規格	ISO-15883-2	ISO-15883-6	ISO-15883-3
消毒条件	A0値=3000以上 (80°C50分、90°C5分等)	A0値=600以上 (80°C10分、90°C1分等)	A0値=60 (80°C1分等)
対象機器	手術器具、麻酔器具等	深型容器、非侵襲的器具等	便器、尿器等

ウイルスは日々変異・進化し続けています。
従来の消毒基準であるA0値60以上にも対応でき
るよう、TopLineはA0値を調整することができます。

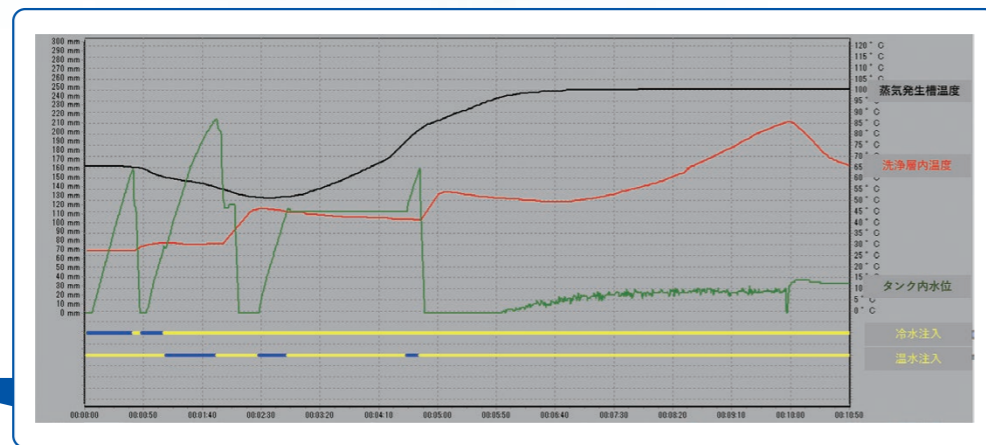
消毒の定義は、滅菌とは違って漠然としたものがあり、国によっ
て異なった消毒温度と消毒時間が定められていました。これを、
洗浄消毒装置において標準化した基準値がA0値です。

洗浄と消毒工程をデータで確認・管理することができます

機械にMコマンダーを接続する事で洗浄消毒の全工程をデータ出力することができます。
洗浄だけでなく、設定された消毒レベル(A0値)で消毒が行えているか確認する事ができます。

パソコンと連動で データ抽出

これらのデータを元に工程をすべ
て管理できるので、メンテナンスの
計画を立てることもできます。



エラー発生時の分布図を出すこともでき、トラブル発生の原因究明やトラブル発生前の事前対処が可能!!

安心の洗浄力

実際に洗浄テストを行っているので
安心してお使いいただけます。



洗浄前



洗浄後

TopLine M2 TopLineの 新機種登場

フレキシブルなA0値設定
(最大12,000まで)

操作パネルによる
シグナルコンセプト

ハンドセンサーによる
自動ドア開閉機能

洗浄アーム搭載
パワフルな洗浄システム

積載物検知機能
(オプション)

MEIKO社シグナルコンセプト

青: 洗浄準備完了
緑: 洗浄消毒実行中
赤: 重要なメッセージ



フットスイッチによる
自動ドア開閉機能



TopLine

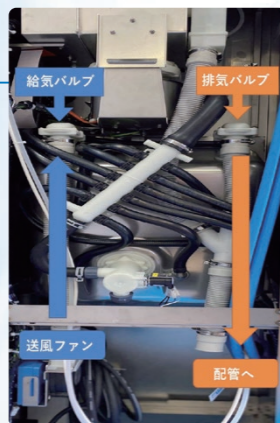
洗浄・消毒・乾燥のすべてが
これ一台で。

乾燥促進機能 装備

外気を取り入れ、ファンのエアによって水滴を飛ばし、排水管へ直接排気します。



製品紹介動画はこちら



継ぎ目のない 一体成型された洗浄槽

天井が傾斜になっているので、汚れが残らず、より乾燥しやすい構造。



テレスコープノズルで 器具の内側も確実に洗浄

回転ノズル・固定ノズルが洗浄死角をつくりません。

簡単操作パネル

汚れに応じてボタンを押すだけ。洗浄工程や状況をディスプレイで確認できます。



扉は2タイプから選択可能

オートタイプ
赤外線センサーとフットペダル
で扉の開閉を操作できます。



手動タイプ
手を使い、扉を開閉します。



50dBの静か設計

静音性を高めるための密閉構造。

排水詰まりセンサーを 標準装備

もしもの時には自動で運転を中止し、排水管からの逆流を防止。

ニーズに合わせたあらゆるカスタマイズが可能

- 洗浄機能：アルカリ性洗剤ユニットの追加も可能
- 自動扉調整：乾燥後に自動で扉開放の有無と開放幅設定と挟み込み防止機能装備(ATタイプ)
- 汚水槽やシンクと組み合わせることが可能
- 洗浄プログラム：60種類ある洗浄プログラムから病棟に最適な洗浄方法を選べます
- 送風ファン時間設定：通常乾燥後、追加で乾燥時間を延長させることができます

仕様

電源	3相200V、3.6kW 専用ブレーカーまたはコンセントプラグ止め (単相も可)	材質	ステンレス製
給水	20A / FL+100 GV止	付属品	標準ラック×1個 リンス剤5ℓ×1本
給湯	20A / FL+100 GV止 MAX60℃	専用オプション	マイコ用洗浄バスケットLスライド式 マイコ用洗浄バスケットLスライド式深型 マイコ用ポータブルトレックVer.3 ピーカーラック 他
汚物排水	100A / FL+100 鉛管または耐熱塩ビ管		

必要な機能を
すべて搭載した
コンパクトタイプ

TopLine 20
TopLine 20AT
(自動ドアタイプ)

外形サイズ/W500×D450×H1730(mm)



AT

TopLine 20/A
TopLine 20AT/A

本体+汚水槽+水栓(オプション)

外形サイズ
W1000×D588×H1730
(mm)



TopLine 20/AK
TopLine 20AT/AK

本体+汚水槽+水栓

外形サイズ
W1000×D588×H1730
(mm)

AKシンクは電源を
つながなくても、
単独で使用できます。





限られたスペースを
有効活用できる
カウンタータイプ

TopLine 40

本体上部を作業テーブルとして活用

本体が低いため、上部壁面スペースに
収納棚を設置できます

外形サイズ/W900×D600×H900(mm)

TopLine SAN20W

カウンタータイプに大型(深型)シンクと
汚水槽を組み合わせたタイプ



本体+汚水槽+シンク+水栓(オプション)
シンク下は収納スペース。
外形サイズ/W2000×D600×H900(mm)

TopLine SAN24W

ゆとりの作業テーブルサイズをもった大型(深型)シンクと
汚水槽を組み合わせたタイプ



本体+汚水槽+シンク+水栓(オプション)
シンク下は大型収納スペース。
外形サイズ/W2400×D600×H900(mm)

TopLine SAN14

汚水槽を組み合わせたタイプ



本体+汚水槽+水栓(オプション)
外形サイズ/W1400×D600×H900(mm)

TopLine SAN15W

深型H300mm流しを組み合わせた利便性の高いタイプ



本体+シンク+水栓(オプション)
シンク下は収納スペース。
外形サイズ/W1500×D600×H900(mm)

MEIKO社専用シンク

MEIKO社はシンクのオーバーフロー排水管が感染源になる可能性があると思定し、シンクのオーバーフロー排水管を無くし感染対策に対応した深型シンクを採用しています。

標準深さ300(mm)



MEIKO社専用汚水槽

MEIKO社は、トイレだけでなく病院にあるすべての汚水槽が感染源になる可能性があると思定し、MEIKO社独自のスロップシンクを開発。汚水槽はステンレス製で底が深く、ロート状の一体成型で汚物処理時の飛沫を防ぎます。また2つのジェットノズルによって、洗浄槽を死角なく洗浄しバイオフィルム生成を防ぎます。



TopLine SAN29 BW

カウンタータイプに大型(深型)シンクとハンドシンクを組み合わせたタイプ



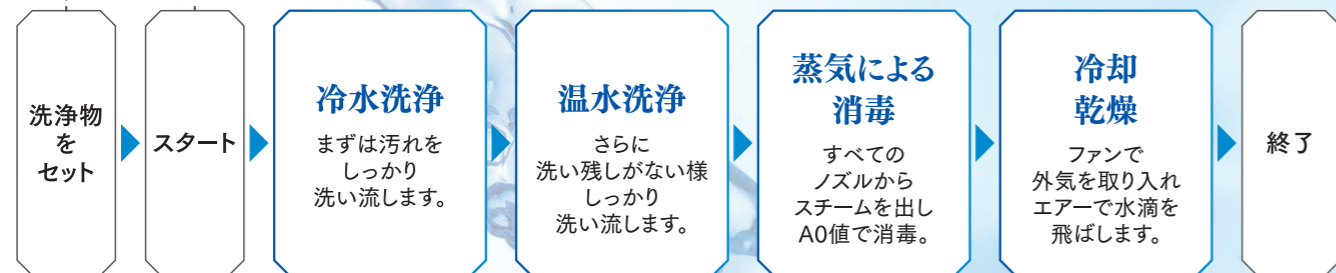
本体+汚水槽+シンク+ハンドシンク+水栓(オプション)
シンク下は大型収納スペース。
外形サイズ/W2900×D600×H900(mm)

TopLineの洗浄工程

洗浄物を汚物が
入ったままセットします



洗浄コースを選択します



終了



乾燥までするので
そのまま患者さんのもとへ

○一緒に流せるもの

汚物、トイレ紙などトイレに流せるもの

✗一緒に流せないもの

おむつ、手袋などトイレに流せないもの

このような
製品が洗えます



尿器



差し込み便器



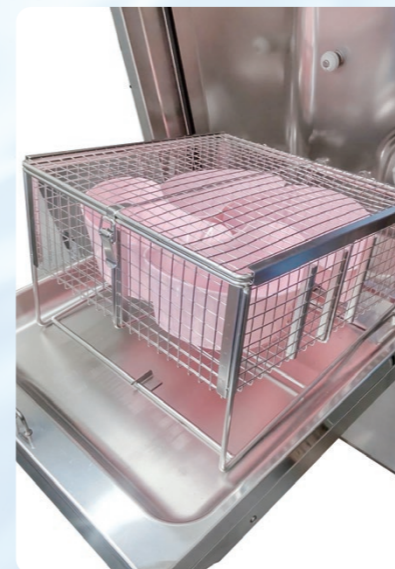
ポータブルトイレ用バケツ



ビーカー



メスシリンダー



ガーグルベース



陰洗ボトル

病院で使用している用具が
洗浄可能かは
カスタマーサポート
(Tel.0774-44-5558)へ
お問い合わせください。

* 専用オプションについては
P16・P17をご覧ください。

TOPIC Simple Style

洗浄・消毒 ベッドパンウォッシャー



TOPIC 20
TOPIC 20AT
(自動ドアタイプ)

洗浄・消毒機能はそのままの低コストタイプ
既存の汚物排水管の上にも設置可能です
外形サイズ/W500×D450×H1730(mm)

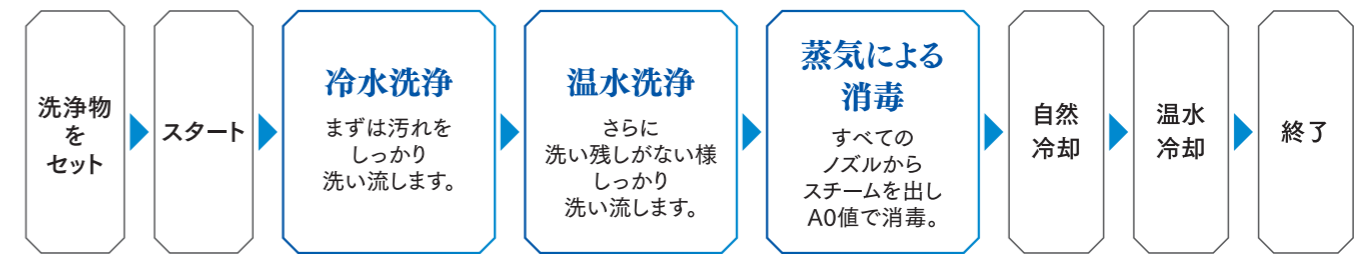


AT

◆仕様

電源	3相200V、3.6kW 専用ブレーカーまたはコンセントプラグ止め
給水	20A / FL+100 バルブ止め>18リットル/分>1bar
給湯	20A / FL+100 バルブ止め>18リットル/分>1bar
汚物排水	100A / FL+100 鉛管または耐熱塩ビ管
材質	ステンレス製
付属品	標準ラック×1個 リンス剤5ℓ×1本
専用オプション	マイコ用洗浄バスケットLスライド式 マイコ用洗浄バスケットLスライド式深型 マイコ用ポータブルトイレラックVer.3 ビーカーラック 他

洗浄工程



簡単操作パネル

汚れに応じて「簡易洗浄／標準洗浄／強力洗浄」の3つのプログラムから選択しボタンを押すだけの簡単操作。工程の経過や槽内温度もディスプレイで確認できます。



- 1 ディスプレイ
工程内容、エラーメッセージ等を表示します。
- 2 標準洗浄プログラム
- 3 強力洗浄プログラム
- 4 簡易洗浄プログラム
- 5 リセットボタンエラー発生時



○一緒に流せるもの

汚物、トイレ紙などトイレに流せるもの

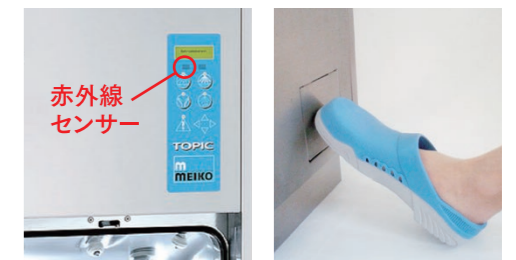
✗一緒に流せないもの

おむつ、手袋などトイレに流せないもの

(オプション)

赤外線センサー自動開閉扉タイプ

本体に触れずに自動で扉が開閉できます。
フットペダルでの開閉も可能です。



TOPIC 20/A
TOPIC 20AT/A

本体+汚水槽+水栓(オプション)

外形サイズ
W1000×D588×H1730
(mm)



TOPIC 20/AK
TOPIC 20AT/AK

本体+汚水槽+水栓

外形サイズ
W1000×D588×H1730
(mm)

AKシンクは電源を
つながなくても、
単独で使用できます。



ご施設にあった最適な汚物処理室をご提案します

限られたスペースを有効活用できるよう、お部屋に合わせた備品群をオーダーで作成いたします。クリーンとダーティーを明確に分けるデザインを採用し、効率的な作業導線を確保できるように設計いたします。



オープンキャビネット

- 2段
- ◆型番:TO-50
外形寸法/W500×D345×H640(mm)
 - ◆型番:TO-60
外形寸法/W600×D345×H640(mm)
 - ◆型番:TO-100
外形寸法/W1000×D345×H640(mm)



便器、尿器ホルダーラック

- 3段
- ◆型番:TS-50
外形寸法/W500×D345×H640(mm)
 - ◆型番:TS-70
外形寸法/W700×D345×H640(mm)
 - ◆型番:TS-90
外形寸法/W900×D345×H640(mm)
 - ◆型番:TS-100
外形寸法/W1000×D345×H640(mm)



クローズキャビネット

- ◆型番:TC-50 2段1枚扉
外形寸法/W500×D345×H640(mm)
- ◆型番:TC-60 2段2枚扉
外形寸法/W600×D345×H640(mm)
- ◆型番:TC-100 2段2枚扉
外形寸法/W1000×D345×H640(mm)



保管棚 回収台

スペースに合わせて
サイズを指定して作成できます。



D-Clean Cabinet (電動昇降式 便尿器乾燥庫)

洗った尿器や便器などをそのまま収納。
温風により乾燥することができます。

- ◆型番:MDL-900
- サイズ/W900×D350×H697(mm)
- 開口寸法/560(mm)
- 本体重量/43kg±5kg
- 定格電圧/100V±10%(50/60Hz)
- 消費電力/425W
- 最大積載/25kg



自動手指洗浄消毒器付きタンク

ベッドパンウォッシャーシステムユニット
(流し台・ベッドパンウォッシャー・汚水槽)に
クリーンゾーンエリア専用の手洗い場も追加可能!

- ◆型番:MHS-550-S01
- サイズ/W550×D500×H1050(mm)(架台に設置)
- ※水栓・ハンドソープ・アルコール・非接触センサー式
- 材質/SUS304
- 排水/塩ビ管VP(VU)40A
- 電源/AC100V(コンセントプラグ×1)
- ※画像内の架台はオプションとなります。

架台
最上部サイズ:W530×D180×H430(mm)
下部サイズ:W550×D400×H1730(mm)

TopLine / TOPIC 専用オプション



マイコ用洗浄バスケットLスライド式

◆型番: TL-BKSL
外形寸法 / W340×D340×H140(深さ)(mm)
着脱仕切 / 2枚(3分割可)



マイコ用洗浄バスケットLスライド式深型

◆型番: TL-BKSF
外形寸法 / W340×D340×H165(深さ)(mm)
着脱仕切 / 2枚(3分割可)



マイコ用ポータブル
トイレラックVer.3

標準ラックに収まらないバケツを洗浄できる大型ラック。

◆型番: TL-PTRIII



ビーカーラック

バスケットに収まらない大きなビーカーも洗浄できるラック。

◆型番: TL-MTR



洗剤ユニット
アルカリ性洗剤ユニットの追加も可能



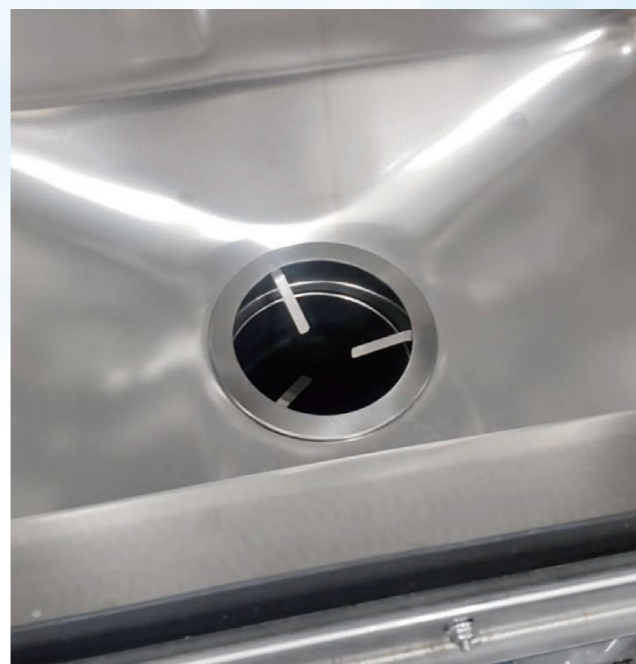
洗剤

◆型番: R-100N
容量5L アルカリ性洗剤



専用潤滑剤(リンス剤)

◆型番: SK-22EN
容量5L 被洗浄物を保護し乾燥を促進



ドレーンガードメッシュ

◆型番: TP-GMS
径100 落下防止用メッシュ



ベッドパンウォッシャー用
予備・洗浄・消臭スプレー(Topy)

容器に噴霧する事で排泄物等を落ちやすくします。

◆型番: MTO-001

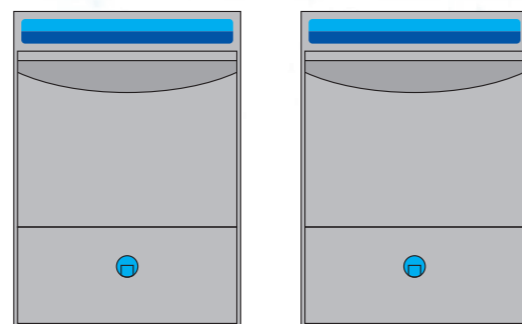


洗浄・消毒 マルチウォッシャー TopClean 60a

一度にたくさんのボトルや器具を
洗浄・消毒できる機械です

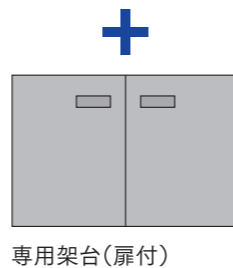
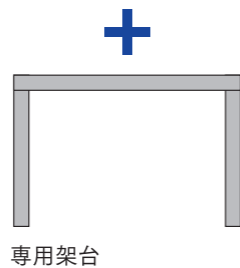
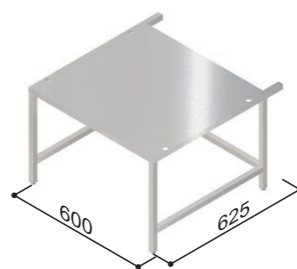
◆仕様

サイズ	W600×D600×H835(mm)
電源	3相200V、5.3kW 漏電遮断器付ブレーカーまたはコンセントプラグ止め
給湯	20A / FL+100 バルブ止め>18リットル/分>1bar
汚物排水	40A / FL+100 鉛管または耐熱塩ビ管
材質	ステンレス製
付属品	専用リンス剤5ℓ×1本 専用洗剤5ℓ×1本 標準バスケット×1個
専用オプション	スリッパラック マルチボトルラック バスケット 専用架台 他



オプションで
専用架台がつけられます

ご施設ごとに
サイズオーダーが可能です



洗浄工程

1
シンク
あらかじめ汚物や
ゴミを落とします

2
専用バスケット
バスケットに
セットします

3
洗浄消毒
TopCleanにて
洗浄・消毒

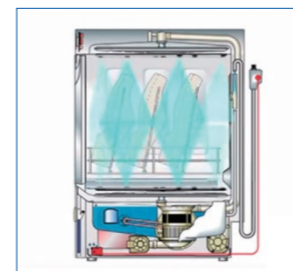
4
乾燥
自然乾燥もしくは
乾燥器にて乾燥

一度に大容量! 洗剤と熱水で洗浄・消毒

TopCleanの洗浄力

洗浄

TopCleanは、手で洗うことのできない小さくぼみの汚れや雑菌を浮かせてしっかり洗浄。



消毒

TopCleanによる消毒方法は、熱水による消毒方法と専用洗剤による化学消毒方法の、両方を採用している。

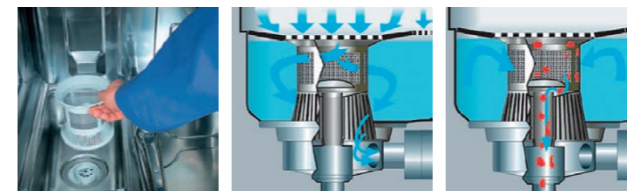


洗浄とすすぎの効率化

ステンレス製洗浄アームとリンスアームを一体化した設計により、洗浄とすすぎの効率化に成功。

Aktiv Plus システム

Aktiv Plusシステムは、洗浄時に発生するごみを効率的に取り除き、洗浄水を綺麗な状態に保つことができます。



簡単操作パネル・汚れに応じたプログラムを選択

プログラムⅠ(標準洗浄)

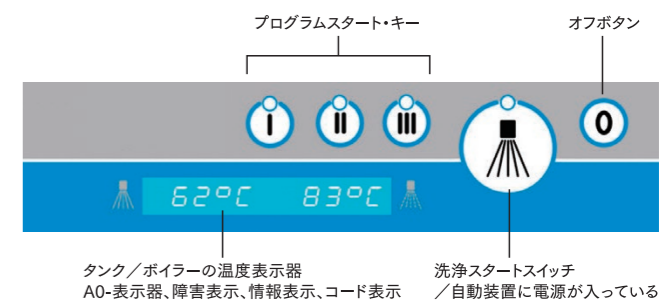
約6分間の洗浄プログラム
洗面器などにご使用いただく洗浄プログラムです。

プログラムⅡ(標準洗浄+消毒)

約6分間の洗浄+槽内消毒プログラム(合計約10分間)
ピーカーやガーグルベースなどにご使用いただく洗浄プログラムです。
さらに、洗浄後に槽内消毒をする事により槽内を清潔な状態を維持します。

プログラムⅢ(強力洗浄+消毒)

約8分間の洗浄+槽内消毒プログラム(合計約13分間)
主に汚れの酷いポータブルトイレなどにご使用していただく洗浄プログラムです。
さらに、洗浄後に槽内消毒をする事により槽内を清潔な状態を維持します。



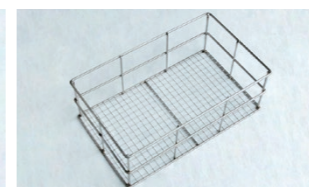
タンク/ボイラーの温度表示器
A0-表示器、障害表示、情報表示、コード表示
洗浄スタートスイッチ
/自動装置に電源が入っている

専用オプション

使用環境に合わせたフレキシブル設計



蓋付バスケット
Sサイズ/W465×D105×H150(mm)
◆型番:TC-BKFS
Mサイズ/W465×D230×H150(mm)
◆型番:TC-BKFM



バスケット
Sサイズ/W380×D230×H140(mm)
◆型番:TC-BKTS
Mサイズ/W465×D230×H140(mm)
◆型番:TC-BKTM



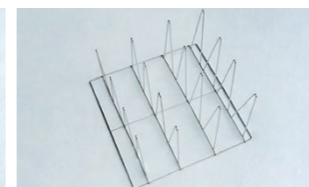
陰洗ボトルラック
Sサイズ(28本)/W380×D230×H140(mm)
型番:TC-PCRS
Mサイズ(36本)/W465×D230×H140(mm)
◆型番:TC-PCRM



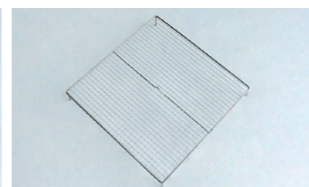
陰洗ボトルラック (Mサイズ) + 蓋付バスケット (Mサイズ)



マルチボトルラック
Mサイズ(8本)/W465×D200×H280(mm)
◆型番:TC-MBRM
Lサイズ(16本)/W465×D465×H210(mm)
◆型番:TC-MBRL



スリッパラック
Sサイズ(2足用)/W460×D100×H280(mm)
◆型番:TC-SLRS
Mサイズ(4足用)/W465×D200×H280(mm)
◆型番:TC-SLPM
Lサイズ(8足用)/W465×D465×H280(mm)
◆型番:TC-SLPL



ステンレスネット
W465×D465×H65(mm)
◆型番:TC-SLNL



陰洗ボトルラック (Sサイズ) + バスケット (Sサイズ) + スリッパラック (Sサイズ)



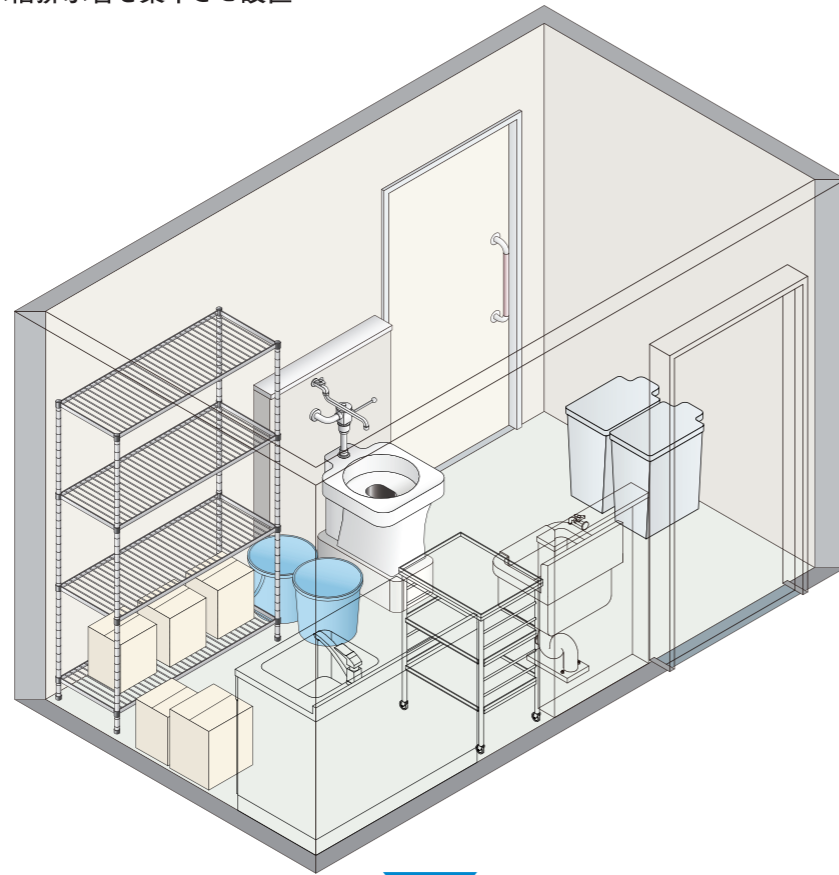
スリッパラック (Lサイズ)

トータルプランニング

汚物流しシンクの排水管を利用し設置

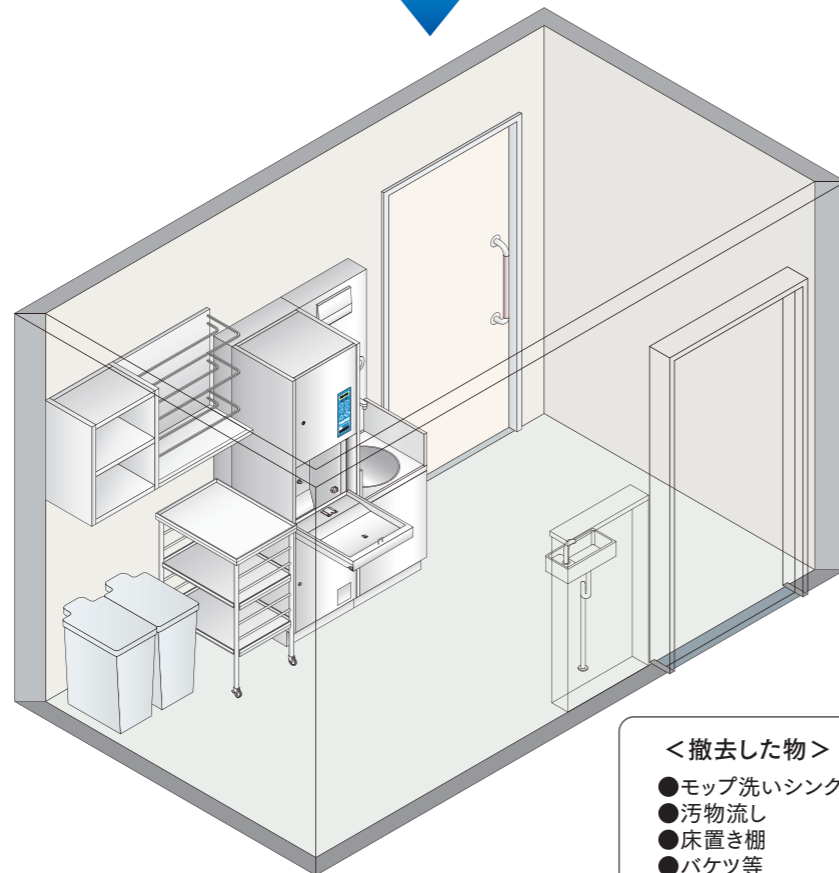
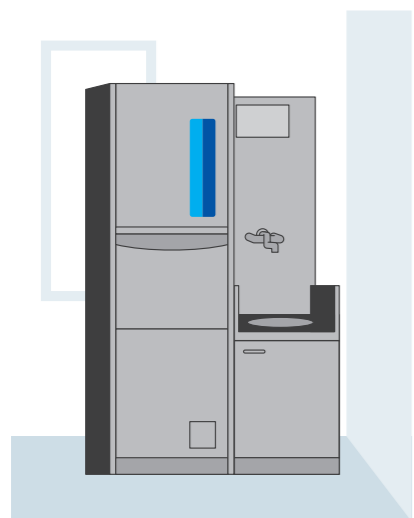
排水管1本にベッドパンウォッシャーと汚水槽排水管を集中させ設置

Before



TopLine20/AK

After



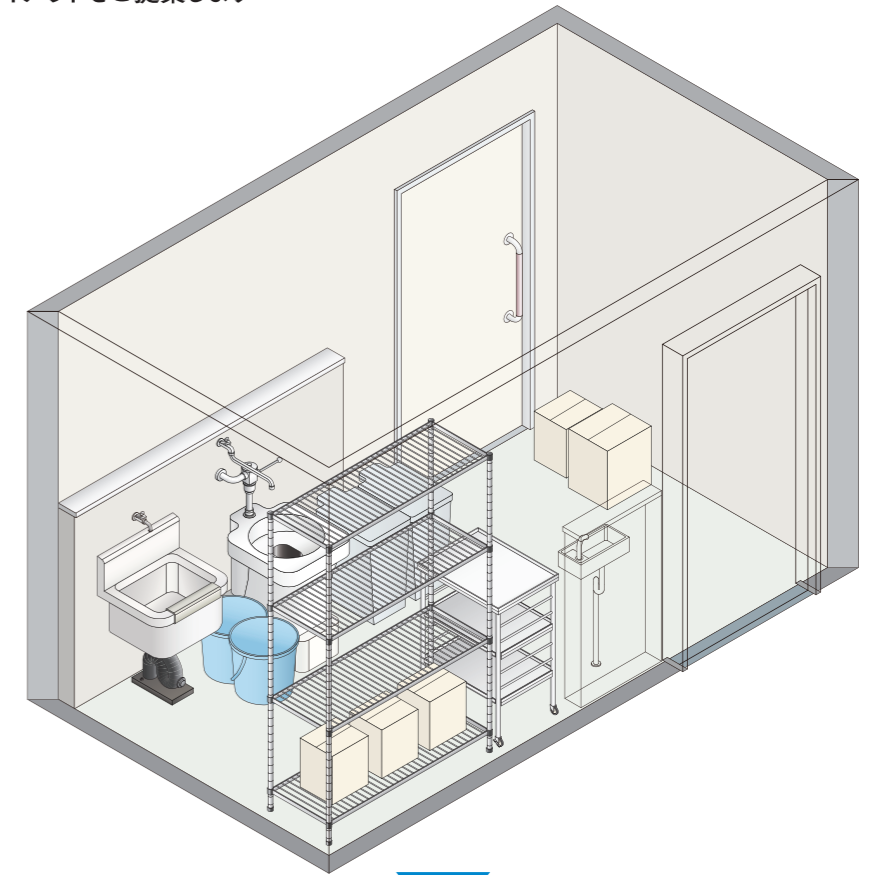
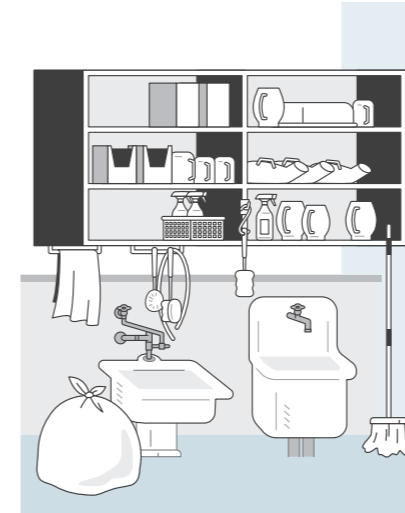
< 撤去した物 >

- モップ洗いシンク
- 汚物流し
- 床置き棚
- バケツ等

ベッドパンウォッシャー新設工事

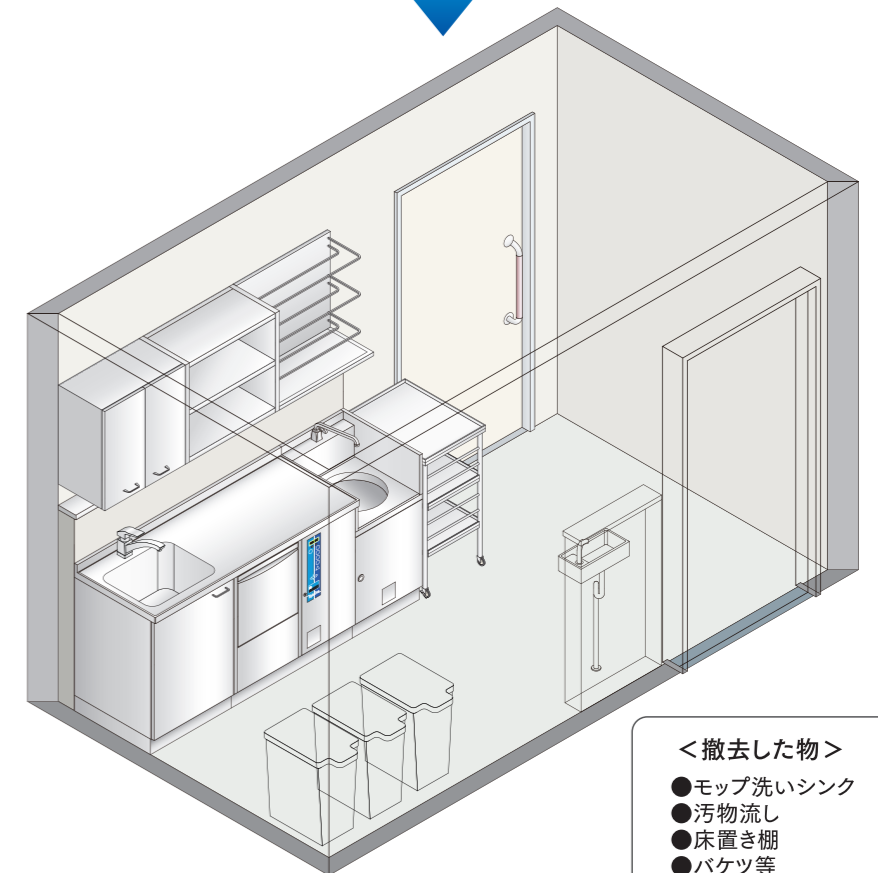
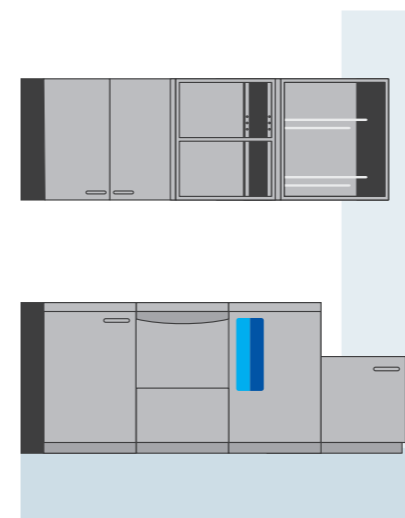
理想的な導線とゾーニングを両立したレイアウトをご提案します

Before



TopLine SAN20W

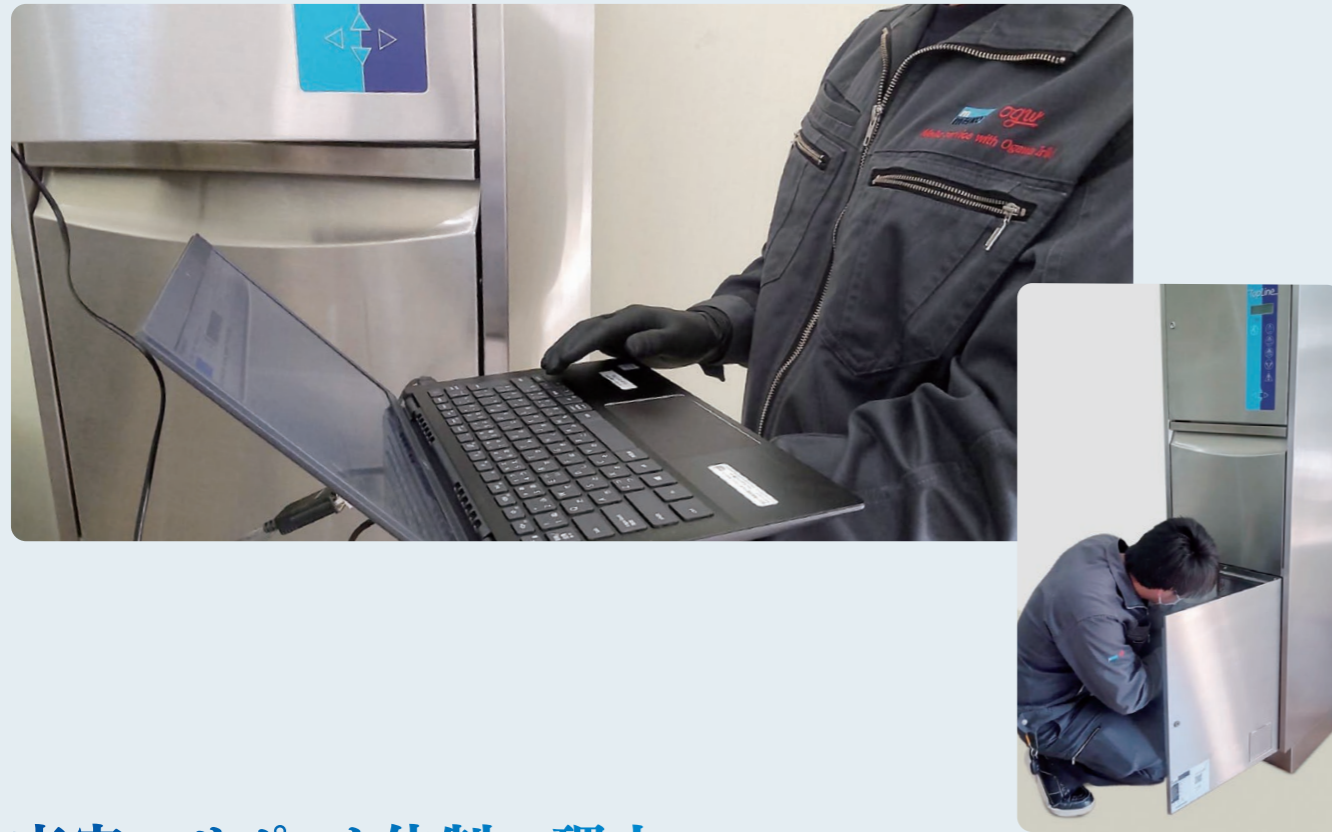
After



< 撤去した物 >

- モップ洗いシンク
- 汚物流し
- 床置き棚
- バケツ等

当社メンテナンススタッフが サポートする安心のメンテナンス体制



充実のサポート体制の理由

理由その①

社内のメンテナンス部門が迅速、丁寧に対応します。

理由その②

1台ごとの診断カルテを作成しているので安心のサポートシステムで対応します。

理由その③

メンテナンスプランを契約していただければ、事前予防で更に安心してご使用いただけます。

理由その④

カスタマーサポート部門も社内に設置しているので、故障でお困りの際はこちらにご連絡いただければ、スピーディに対応します。

カスタマーサポート Tel.0774-44-5558

業界初! 運転回数で決まる 選べる安心サポートプラン

こんな悩みにお応えします

利用状況に
合わせたサポートを
受けたい

修理にかかる
費用を
予算化したい

出来るだけ
故障修理を
減らしたい

定期的に点検をして故障を減らしたいし修理費用も出来る限り抑えたい施設様にピッタリのプランをご用意

予算以上の費用はかけたくないし予算内で全て任せたい施設様にピッタリのプランをご用意

さらに使用回数・ご利用状況などによって 選べるサポート内容と金額が変わります

導入後の運用までしっかりとサポートさせていただくために
ご利用状況に合わせたメンテナンスプランをご提供いたします

お見積もり・プラン詳細については弊社担当営業までご連絡ください